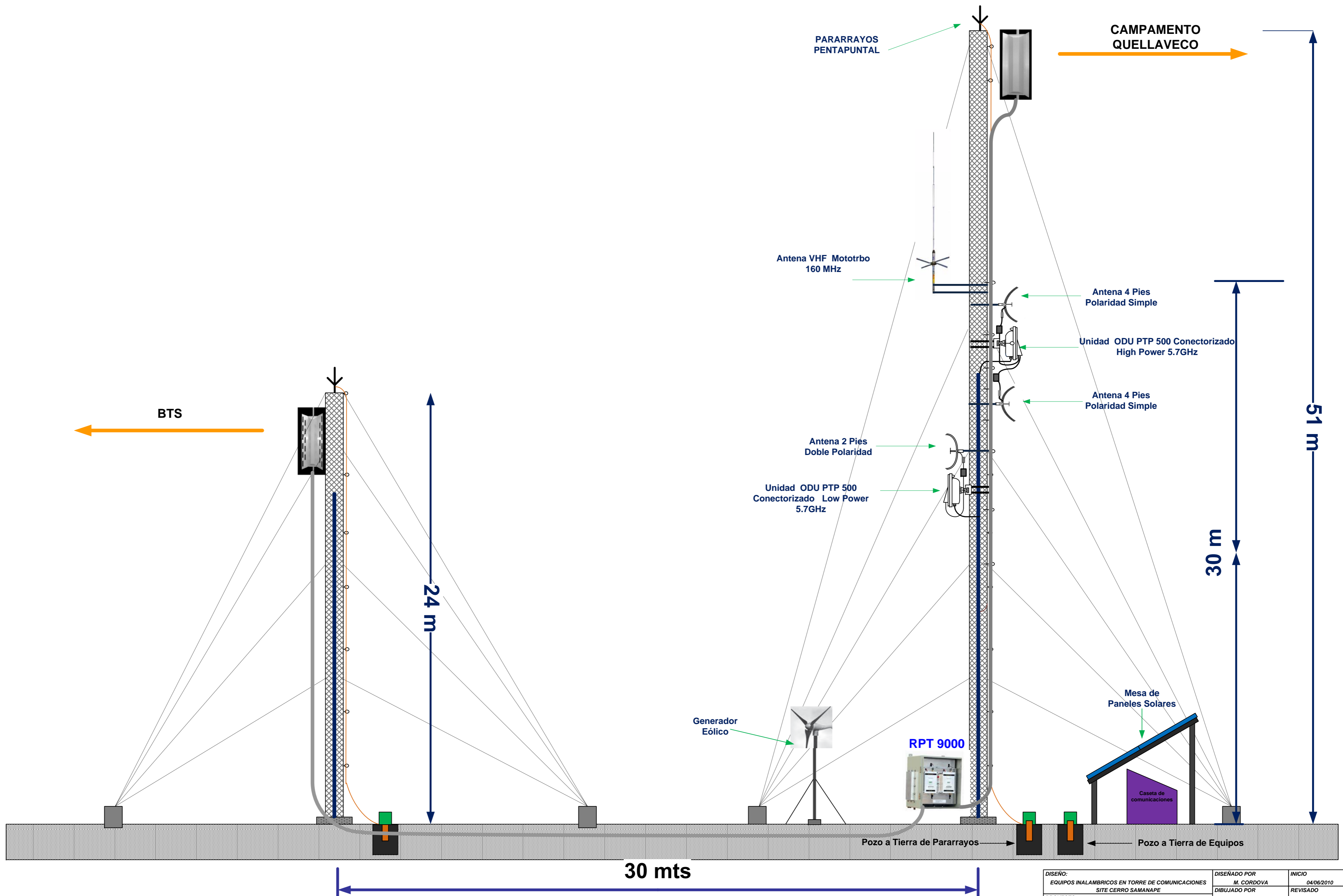


EQUIPAMIENTO DE COMUNICACIONES SITE CERRO SAMANAPE



DISEÑO: EQUIPOS INALAMBRICOS EN TORRE DE COMUNICACIONES SITE CERRO SAMANAPE	DISEÑADO POR M. CORDOVA	INICIO 04/06/2010
PROYECTO	DIBUJADO POR S.C.V	REVISADO
	APROBADO POR R.T.M	APROBADO